



DIE GRUNDLAGE FÜR GESUNDES WOHNEN

1. HERKUNFT

| | | |
|-----|-----------------------------|--------------------------------|
| 1.1 | Material..... | Schurwolle |
| 1.2 | Chem. Zusammensetzung | Keratin, Biopolymer |
| 1.3 | Verwendung..... | Schadstoffreduzierung |
| 1.4 | Farbe | weiß, cremefarben, dunkelbraun |
| 1.5 | Geruch | charakteristisch |

2. PHYSIKALISCHE EIGENSCHAFTEN

| | | |
|------|---|--|
| 2.1 | Dichte | -- |
| 2.2 | Dicke..... | -- |
| 2.3 | Dampfdruck | -- |
| 2.4 | Viskosität..... | -- |
| 2.5 | Löslichkeit in Wasser | keine |
| 2.6 | Löslichkeit in organischen Lösungsmitteln | keine |
| 2.7 | pH-Wert (20°C) | 4,5 |
| 2.8 | Flammpunkt | ≈ 570°C – 600°C |
| 2.9 | Thermische Zersetzung | über 240°C |
| 2.10 | LOI (Limiting Oxygen Index) | 25,2% (Mindestsauerstoffbedarf zur vollständigen Verbrennung) |

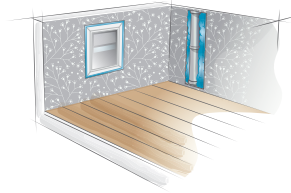
3. SONSTIGE ANGABEN

| | | |
|-----|----------------------------------|----------------|
| 3.1 | Thermisch stabil | bis 150°C |
| 3.2 | Feinstaubbelastung | nicht relevant |
| 3.3 | Setzmaß nach Erschütterung | kein Setzen |

| | | |
|-----|---|--|
| 3.4 | Setzmaß nach Lagerung..... | kein Setzen (40°C / 90% r. F.) |
| 3.5 | Wärmeleitfähigkeit λ 10 °C | 0,032 W/mK (nach DIN 52612 und DIN 52613) |
| 3.6 | Wärmeleitfähigkeitsgruppe [WLG] λ R | 040 (Rechenwert nach DIN 4108) |
| 3.7 | Brandverhalten | normalentflammbar (nach DIN 4102-B2) |

4. SPEZIELLE ANGABEN

| | | |
|-------|---|------------------------|
| 4.1 | Flammschutzmittel | |
| 4.1.1 | Borax | keine |
| 4.1.2 | Borsäure | keine |
| 4.1.3 | Polybor | keine |
| 4.1.4 | Ammoniumphosphat | keine |
| 4.2 | Pestizide | keine |
| 4.3 | Wollschutz (biozidfrei) | ISOLENA Ionic Protect® |
| 4.4 | Synthetikfaser | keine |
| 4.5 | Bikomponentenfaser | keine |
| 4.6 | Synthetische Bindemittel | keine |
| 4.7 | Wollwachs (Lanolin) | max. 0,5% |
| 4.8 | Wassergehalt (praktische Feuchte) | 11% – 14% |
| 4.9 | Feuchtigkeitsaufnahme | bis zu 33% |



VERPACKUNGSEINHEIT



BASISWOLLE

5. MÖGLICHE GEFAHREN

- 5.1 Gefahrenbezeichnung ungefährlich
- 5.2 Besondere Gefahrenhinweise für Mensch und Umwelt keine

6. ERFORDERLICHE ERSTE-HILFE-MASSNAHMEN

- 6.1 nach Hautkontakt keine
- 6.2 nach Augenkontakt ggf. Augenspülung

7. HANDHABUNG UND LAGERUNG

- 7.1 Sicherheitshinweise zur Handhabung keine
- 7.2 Besondere Anforderungen an Lagerräume und Behältnisse trocken lagern

8. MASSNAHMEN ZUR BRANDBEKÄMPFUNG

- 8.1 Geeignete Löschmittel Schaum, Löschpulver, CO₂, Wasser

9. ANGABEN ZUM TRANSPORT

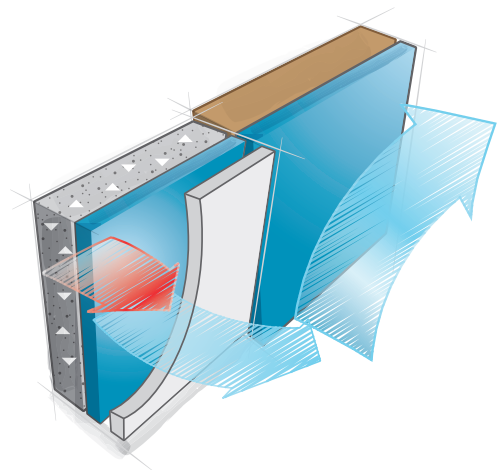
..... kein Gefahrgut

10. EINSTUFUNG UND KENNZEICHNUNG (nach GeStoffV)

- 10.1 Gefahrensymbole nicht gefährlich
- 10.2 R-Sätze nicht anwendbar
- 10.3 S-Sätze nicht anwendbar
- 10.4 Wassergefährdungsklasse WGK 0

11. WIRKUNGSWEISE

..... Kontakt- und Konvektionswirkung



Diese Angaben stützen sich auf den Kenntnisstand 09/2016. Druckfehler vorbehalten.

